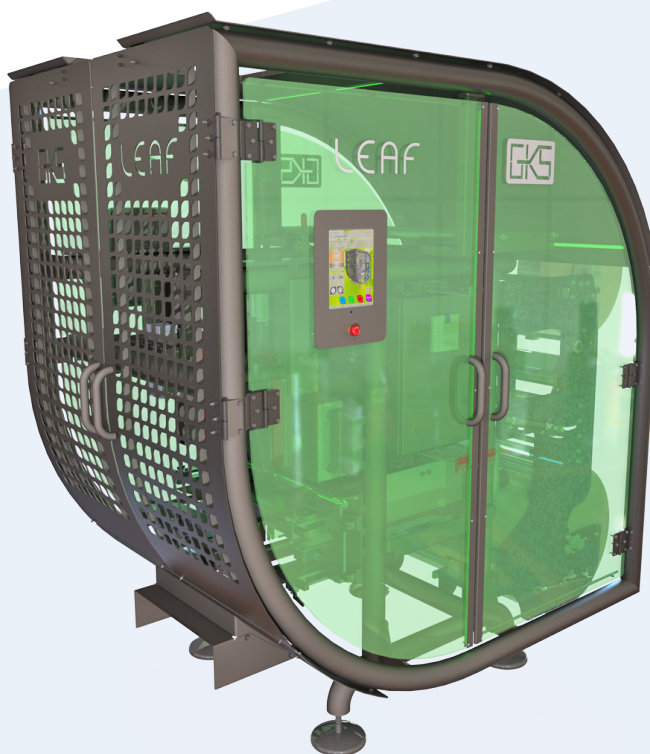


Envasado

Empacadora de bolsas de papel LEAF

Mediante la empacadora LEAF, es posible empaquetar productos agrícolas, como patatas o cebollas, en bolsas estables de papel que evitan la formación de humedad en el producto.

Hasta 25 bolsas/min. Capacidad máx.



Sus beneficios

- ✓ Optimizada para empaques de papel, con formato especial
- ✓ Manejo intuitivo mediante la iluminación LED que indica el estado de la máquina e interfaces de iPad
- ✓ Baja emisión de CO2 gracias al uso de componentes reciclados a partir de plástico recuperado del océano

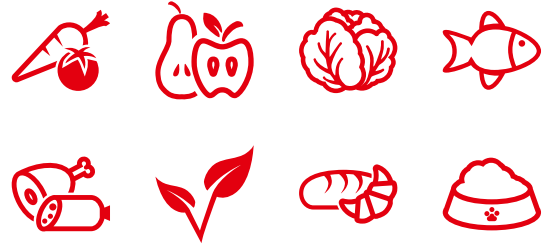
Descripción

Empaque de alimentos en bolsas de papel reciclable

La empacadora LEAF del socio de KRONEN, GKS Packaging B.V., ha sido diseñada especialmente para el empaquetado de alimentos en bolsas de papel. Es posible empaquetar productos como, por ejemplo, patatas, zanahorias y cebollas enteras y sin pelar, en bolsas tipo almohada o de fondo plano. El ancho de las bolsas se puede ajustar de 190 mm a 400 mm y el largo es ilimitado (es de 480 mm por paso de sellado). El material de empaque es papel reciclable y compostable, de un monomaterial con certificado FSC® que no genera humedad en el producto empaquetado y conserva su firmeza y estructura.

La empacadora tiene un diseño modular y abierto, haciendo que el interior de la máquina sea fácilmente accesible para facilitar la limpieza y el mantenimiento. Algunos componentes han sido fabricados a partir de plástico reciclado de los

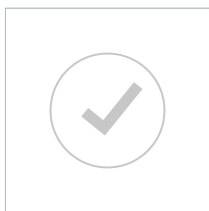
Grupos de productos



océanos.

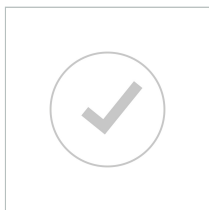
La máquina también se puede utilizar con el film de empaque convencional.

Ventajas



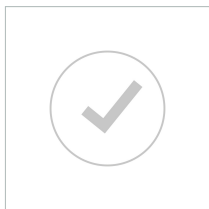
Operación intuitiva

La máquina se controla a través de interfaces de iPad a ambos lados de la máquina. El estado de la máquina se puede reconocer rápidamente mediante una iluminación LED inteligente. Gracias a la buena accesibilidad y al empleo claro, la empacadora se puede operar de manera muy sencilla y sin contar con conocimientos previos.



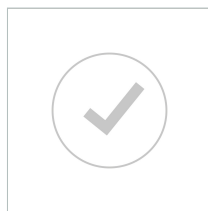
Aplicador de redcilla en línea para el sellado seguro de las mirillas en los empaques de papel

Al fabricar bolsas con ventanas, estas se pueden sellar directamente con una red, de modo que ningún producto pueda caer fuera de la bolsa.



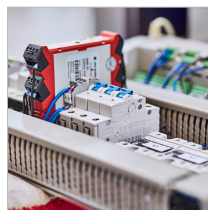
Transporte de film servoaccionado

La empacadora LEAF cuenta con un soporte ergonómico para el film con un rollo y un sistema de tensión accionado por motor, de manera que el material de empaque siempre se desenrolla en la posición óptima y se transporta hasta el proceso de sellado.



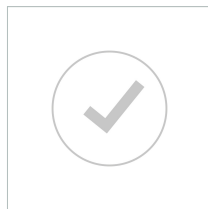
Reconocimiento automático del largo de las bolsas y el final del rollo de film de empaque

Un sensor puede detectar automáticamente la longitud de la bolsa cuando el sustrato está preimpreso. Asimismo, la empacadora LEAF también puede reconocer de manera independiente el final del rollo del film de empaque.



PLC y componentes eléctricos Allen Bradley

Con 99 espacios de almacenamiento de programas, es posible guardar una gran variedad de recetas de manera sencilla, para así garantizar siempre un resultado de empaque uniforme. Los componentes eléctricos de alta calidad aseguran un funcionamiento eficiente del empaquetado.



Estructura modular para un mantenimiento rápido

El diseño modular permite un cambio rápido de los componentes individuales y evita, de este modo, que se generen prolongados períodos de inactividad y elevados costes debido a los trabajos de mantenimiento. Los accesorios también se pueden cambiar y reequipar de forma muy simple y rápida.

Vídeo: Diseño modular

Datos técnicos

Potencia eléctrica	Potencia	2,5 kW
	Tensión	400 V
	Frecuencia	50 Hz
Aire	Presión de trabajo	8 bares
	Consumo de aire	220.748 NL/h
Medidas	L x An x Al	1950 x 1250 x 2000 mm
Especificaciones del film y la bolsa	Ancho del film	Máx. 840 mm
	Grosor del film	25 - 150 ?
	Diámetro interior del rollo de film	76 mm (3") - 152 mm (6")
	Diámetro exterior del rollo de film	600 mm
	Ancho de la bolsa	Mín. 190 - máx. 400 mm
	Largo de la bolsa	Ilimitado
	Largo de la bolsa por proceso de soldadura	Máx. 480 mm

Los datos indicados son datos estándar. Además, opcionalmente es posible una adaptación a otras redes de suministro (por ejemplo, 230 V/60 Hz) (se exceptúan las máquinas manuales y neumáticas). Se reserva el derecho a realizar modificaciones.