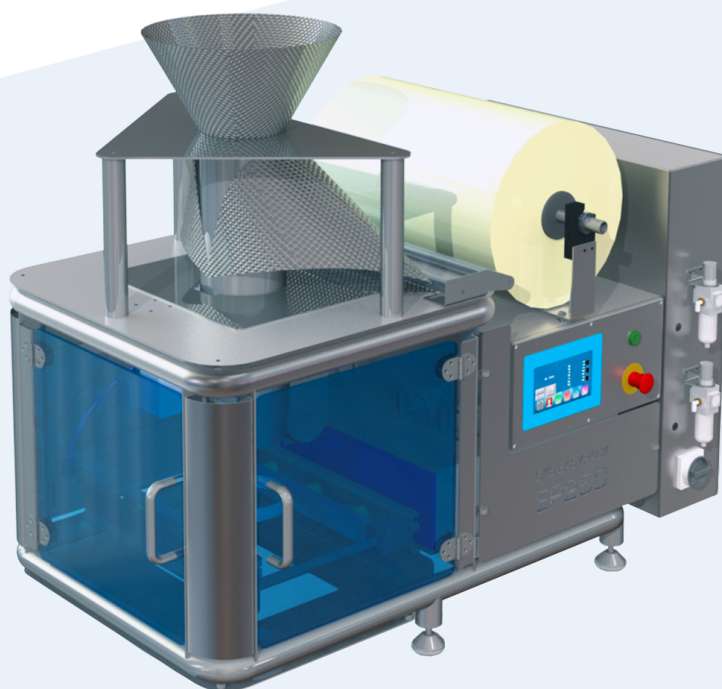


Emballer

Ensacheuse EASY

L'ensacheuse EASY est idéale pour débuter dans l'emballage des produits alimentaires. Peu encombrante, elle emballe une grande variété de marchandises en vrac dans des sacs coussins d'une largeur de 40 - 250 mm.

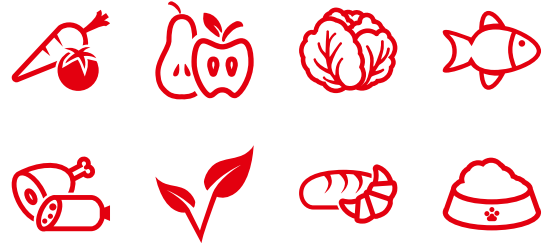
jusqu'à 20 sacs/min. capacité max



Vos avantages

- ✓ Production de sacs d' une largeur de 40 - 250 mm et d'une longueur illimitée
- ✓ Modèle compact et peu encombrant
- ✓ Emballage efficace dans des sacs coussins

Groupes de produits



Portrait

Solution d' accès à l' emballage alimentaire peu encombrante

L' ensacheuse EASY de GKS Packaging B.V., un partenaire de KRONEN, emballe les légumes, les fruits et les salades coupées ainsi que d'autres produits en vrac, comme les produits de boulangerie, les confiseries ou les produits non alimentaires. La machine EASY fabrique des sacs coussins d' une largeur de 40 - 250 mm et d' une longueur libre à partir d'un film enroulé. Les films PP et laminés peuvent être traités.

Grâce à sa conception compacte, son faible encombrement et sa faible hauteur, elle s' utilise en toute flexibilité.

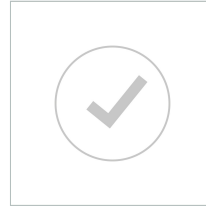


Avantages



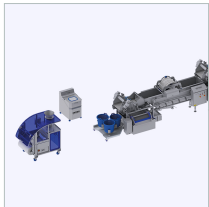
Facilité d' utilisation et nettoyage aisé

L' ensacheuse est facile à utiliser et ne requiert aucune connaissance préalable grâce à sa très bonne accessibilité et à son écran tactile couleur de 7 pouces. Sa **conception ouverte, modulaire et hygiénique** facilite le nettoyage.



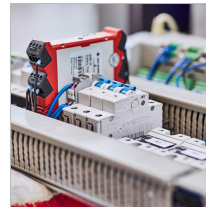
Remplacement rapide et aisé du film

La conception ouverte de l' ensacheuse garantit le remplacement rapide et aisé du rouleau de film d' emballage. Plus besoin d' interrompre longuement le processus.



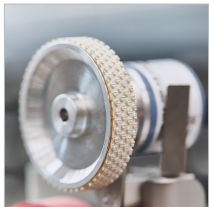
Intégration fluide dans le processus de production

La trémie de l' ensacheuse permet le remplissage manuel (hauteur de remplissage ergonomique) et automatique. Elle est donc utilisable de manière autonome ou intégrable dans un système de pesage.



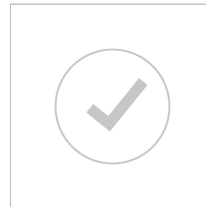
API Allen Bradley et composants électroniques

Avec 99 emplacements de mémoire de programme, d' innombrables recettes sont facilement enregistrées, pour un résultat d' emballage toujours constant. Les composants électroniques de qualité garantissent le bon déroulement du processus d' emballage.



Transport de film servocommandé pour une longueur de sac précise

Le film utilisé pour fabriquer les sacs est déroulé à l' aide d' un servomoteur, pour une longueur de sac très précise.



Structure modulaire pour un entretien rapide

La structure modulaire permet le remplacement rapide des composants et évite les temps d' arrêt longs et les frais d' entretien élevés. Les accessoires se remplacent ou s' installent aussi facilement et rapidement.

Vidéo : Structure modulaire

Données techniques

Puissance électrique	Puissance	1,2 kW
	Tension	230 V
	Fréquence	50 Hz
Air	Pression de travail	6 bars
	Consommation d'air	150 NL/min.
Dimensions	LxIxH	1 250 x 724 x 1 085 mm
Spécificités du film et du sachet	Largeur du film	max. 250 mm
	Épaisseur du film	25 - 120 ?
	Diamètre intérieur du rouleau de film	76 mm (3")
	Diamètre extérieur du rouleau de film	320 mm
	Largeur du sachet	40 - max. 250 mm
	Longueur du sachet	illimité
	Longueur de sachet par soudure	max. 235 mm

Les données indiquées sont des données standard. En outre, une adaptation à d'autres réseaux d'alimentation (p. ex. 230V/60 Hz) est par exemple possible en option (à l'exception des machines manuelles et pneumatiques). Sous réserve de modifications.